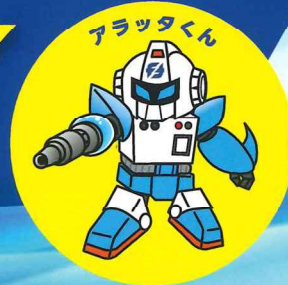


# 水路洗浄機 アラッタくん

金型メーカーが開発・実践!

水路の汚れは許さない!



## 水路洗浄機アラッタくんは

**酸**が効く!

錆・カルシウムなどの堆積物を酸でとがして、水路の性能を復帰します。ステンレスの錆の原因はもらい錆。ステンレスでも錆除去は性能維持に必要です。

洗浄液は酸性ですがアルマイトはもちろん、**アルミ**地金も侵しません。

アルミ洗浄可能!



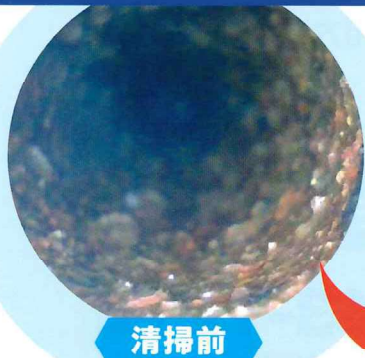
**脈動**が効く!

堆積の結果、流量が減ってしまった水路でも、強力な脈動で貫通除去します。送水は空圧で行うため、無人長時間運転でもモーター過熱などの心配がありません。

**反転**が効く!

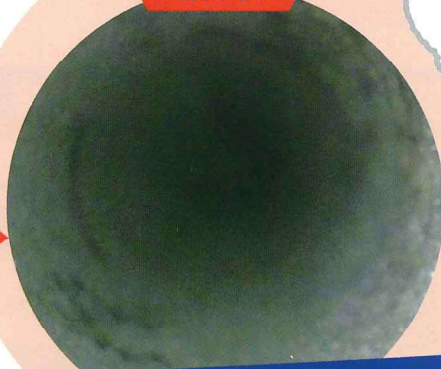
一定時間ごとに流れを反転させることにより、貫通力を高めます。洗浄後は自動で空気乾燥を行いますが、こちらも反転することにより短時間の乾燥を可能にします。

金型の性能を維持するには、冷却水路の清掃が必要です。



清掃前

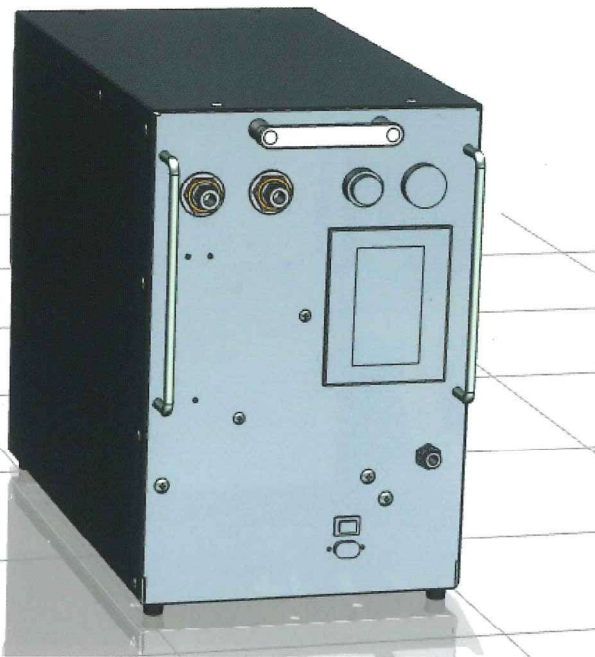
清掃後



放置していると、血管のコレステロールのように錆・カルシウム・バクテリアなどが堆積全く流れなくなってしまう。



# 水路洗浄機詳細



## 洗浄液

水冷の装置にはリン酸化合物 pH1  
 錆・カルシウムを溶解・清掃後、水路表面にリン酸メッキを施します。  
 油冷系統の場合は、揮発性の液体も使用できます。

## 洗浄装置

洗浄から乾燥まで自動運転。ポンプはエア駆動で夜間の運転も安心です。  
 酸性・アルカリ性・油性の洗浄液を使用できます。

## 反転のできるV3 大容量運転のH

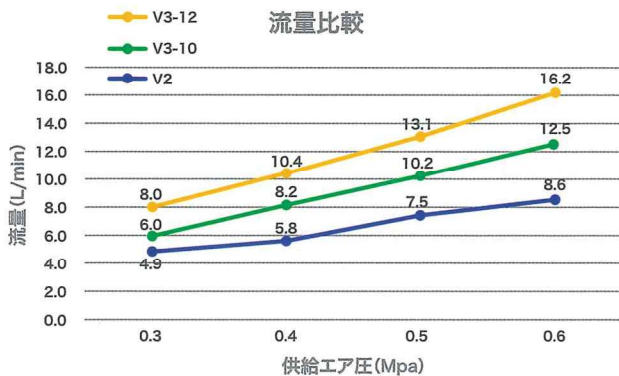
ラインナップも充実です。

## 対象装置

金型だけでなく、水冷コンプレッサーの冷却回路や、  
 温調器、熱交換器の洗浄にも使えます。  
 成形機のホッパー下など、冷却の重要な回路にお試ください。

## V3-10&V3-12登場!

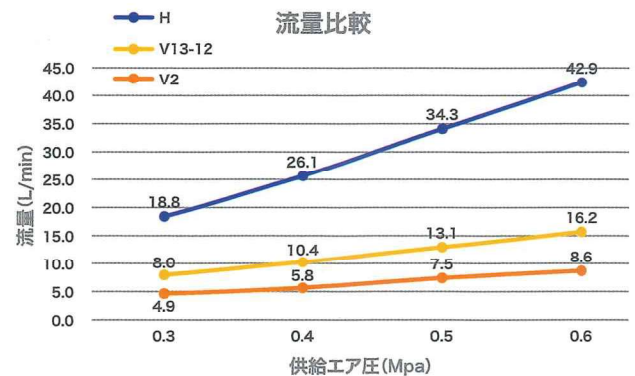
- 運転時間は1分単位で数値指定可能
- 瞬時流量以外に、平均流量、総流量の表示が可能
- 流れの向きが目視可能
- 流量オプション以外に圧力計オプションを追加



## H登場!

- 流量アップを第一に専用設計  
 V2比5倍、V3-12比2.6倍の流量アップ

接続管はφ16となります。  
 流れの反転はできません。ともかく大容量を流したい用途にどうぞ。  
 大流量のため、フィルターは最低でも4連からになります。



お客様のニーズに合わせてご対応致します。

**初回  
無料!**

ぜひお試しください!

- 弊社に金型を送付いただき処理
- 弊社作業員が出張して処理

- 洗浄装置の販売 (使用方法指導します)
- 洗浄液の販売

ご質問・ご相談はお気軽にご連絡ください

三國機械工業株式会社

東京都墨田区両国三丁目19番11号

TEL : 03-5624-6536

Email : s3b@mikunikikai.jp

URL : <https://www.mikunikikai.co.jp>

